

SYNTHESIS® LINE



Technika
a Design

Řešení bez
Kompromisů

www.eclisse.cz



Eclisse

SYNTHESIS® LINE

Bezobložkové stavební pouzdro pro jednokřídlé dveře

Bezobložkový model SYNTHESIS® LINE vás okouzlí svým jednoduchým designem. Byl navržen tak, aby vyhověl potřebám použití čistých linií v současných moderních interiérech. Dvoukřídlé provedení navíc dovoluje velkorysé průchody, díky kterým dosáhnete snadného propojení různých místností. V tomto modelu se snoubí špičková technika s minimalismem.



Marsciano

Umbrie, Itálie

Architekt: Vania Marghutti

Marsciano

Umbrie, Itálie

Detail



Eclisse SYNTHESIS® LINE dvoukřídle



Bezobložkové stavební pouzdro pro dvoukřídle dveře

Dvoukřídle provedení SYNTHESIS® LINE nabízí i bez zárubní a obložek pevné spojení pouzdra se zdí a především moderní design umožňující osobitá interiérová řešení. Pouzdro SYNTHESIS® LINE propojuje místnosti elegantně.



Manresa Katalánsko, Španělsko

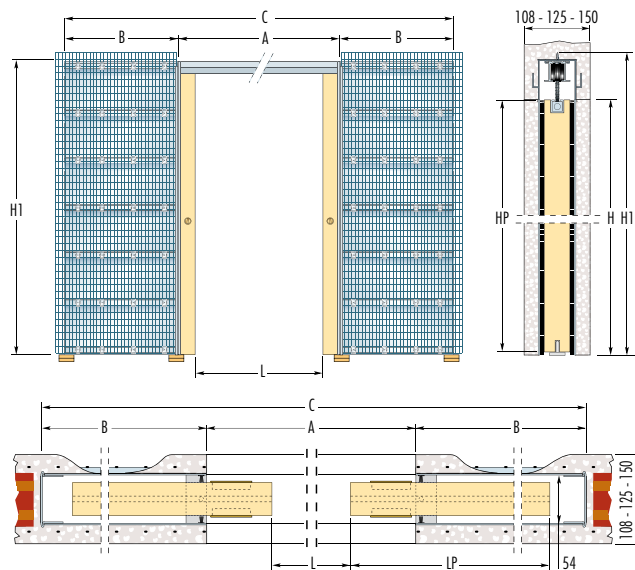
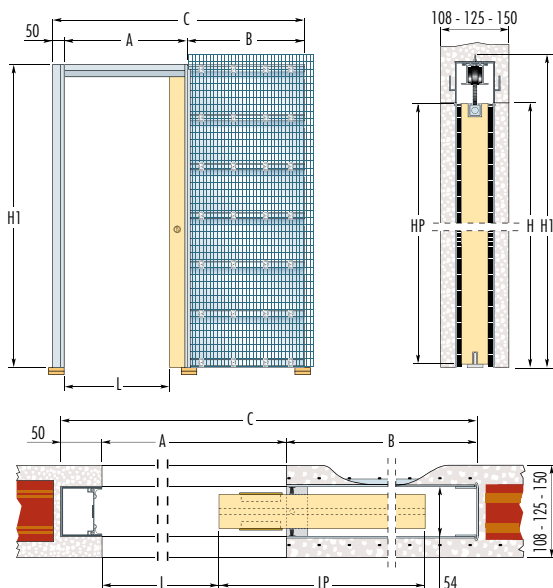
Architekt: Ateliér NARCH

Oisterwijk Severní Brabantsko, Nizozemsko

Architekt: Güller Güller a
Christian Müller

Eclisse SYNTESIS® LINE

Eclisse SYNTESIS® LINE dvoukřídlé



Standardní model JEDNOKŘÍDLÉ								Dvevní křídlo		Standardní model DVOUKŘÍDLÉ							
Průchod	Rozměry Pouzdra					Dokončená síla stěny	Vnitřek pouzdra	LP	HP	Průchod	Rozměry Pouzdra					Dokončená síla stěny	Vnitřek pouzdra
L	A	B	C	H	H1					L	A	B	C	H	H1		
535	615	750	1415	1993	2053	108/125/150	54	650	1985	1070	1230	750	2730	1993	2053	108/125/150	54
635	715	850	1615	1993	2053	108/125/150	54	750	1985	1270	1430	850	3130	1993	2053	108/125/150	54
735	815	950	1815	1993	2053	108/125/150	54	850	1985	1470	1630	950	3530	1993	2053	108/125/150	54
835	915	1050	2015	1993	2053	108/125/150	54	950	1985	1670	1830	1050	3930	1993	2053	108/125/150	54
935	1015	1150	2215	1993	2053	108/125/150	54	1050	1985	1870	2030	1150	4330	1993	2053	108/125/150	54
1035	1115	1250	2415	1993	2053	108/125/150	54	1150	1985	2070	2230	1250	4730	1993	2053	108/125/150	54

Poznámky

Atypy: kromě uvedených standardních velikostí dodáváme i atypické rozměry od čisté šířky průchodu (L) (verze jednokřídlé 535 do 1235mm)-(verze dvoukřídlé 1070 do 2470mm) a od čisté výšky průchodu 2100 do 2700mm. Atypická výroba je po 50mm.

- ▶ Od šířky průchodu (A) (verze jednokřídlé 1115mm)-(verze dvoukřídlé 2230mm) je síla dokončené stěny 125, 150mm pro každou výšku.
- ▶ Pouzdra jsou určena pouze pro dveře o max síle 40mm (tzn. hladké, profilované nebo se zapuštěným sklem).
- ▶ Standardní nosnost posuvných vozíčků je 80kg.

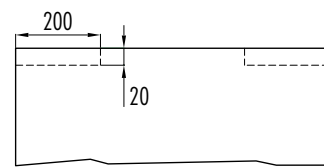
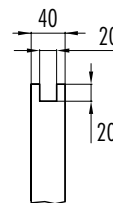
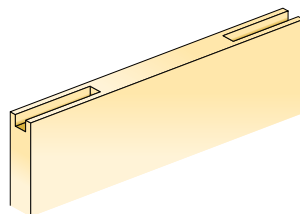
Rozměry pouzdra (mm)

DŮLEŽITÉ

- ▶ L - čistý dvevní průchod se odlišuje od rozměru "A" z bezpečnostních a technických důvodů, dvevní křídlo musí o 80 mm vyčnívat z pouzdra.
- ▶ V případě potřeby širšího čistého průchodu lze kdykoli přizpůsobit koncový doraz.
- ▶ Pokud se má dvevní křídlo kompletně otevřít, musí být spodní drážka dveří vyfrézována přes celou šířku.
- ▶ Vyfrézovaná spodní drážka dvevního křídla musí mít rozměr 7x15mm.

Frézování dvevního křídla

- ▶ Horní část dvevního křídla je nutné upravit dle zobrazeného nákresu.



Šablona pro zámeček

- ▶ Výrazně zjednodušuje osazení zámečku do pouzdra.



Verze ZDIVO

Pouzdro pro posuvné dveře do ZDIVA



Vytláčené hliníkové profily

v podobě dorazového dílu, vrchní traverzy a přední stojiny jsou ve verzi pro zdivo předomítnuté; u verze pro sádkarton jsou vyplněny sádkou až na stavbě. Poté jsou sjednoceny s barvou stěny.



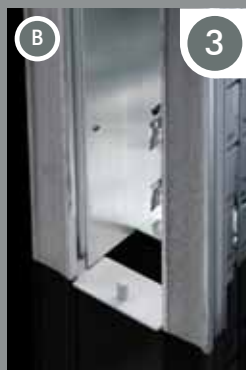
Krycí destička předního dorazu

Zlepšuje vzhled tím, že kryje plastový dorazový díl a pouzdro tak získává celistvý kovový design.



Kombinovaný systém zadního úchytu dveří a centrálního vodícího trnu

Osazení dveří do pouzdra je podstatně zjednodušeno kombinací zadního úchytu (obr. A) a centrálního vodícího trnu, který může být upevněn bez nutnosti vrtání do podlahy.



8. Odnímatelná kolejničnice (patentováno)

Odnímatelná hliníková kolejničnice umožňuje nastavení koncových dorazů.

7. Přesahující omítkářská síť

Omítkářská síť s drobnými oky (50 x 25 mm) z vroubkovaného drátu zlepšuje soudržnost omítky a pouzdra. Přesahující omítkářská síť spojuje pouzdro se zdí.

9. Ochranné těsnění

Umožňuje následné umístění kartáčového těsnění.

10. Vyztužené příčné profily

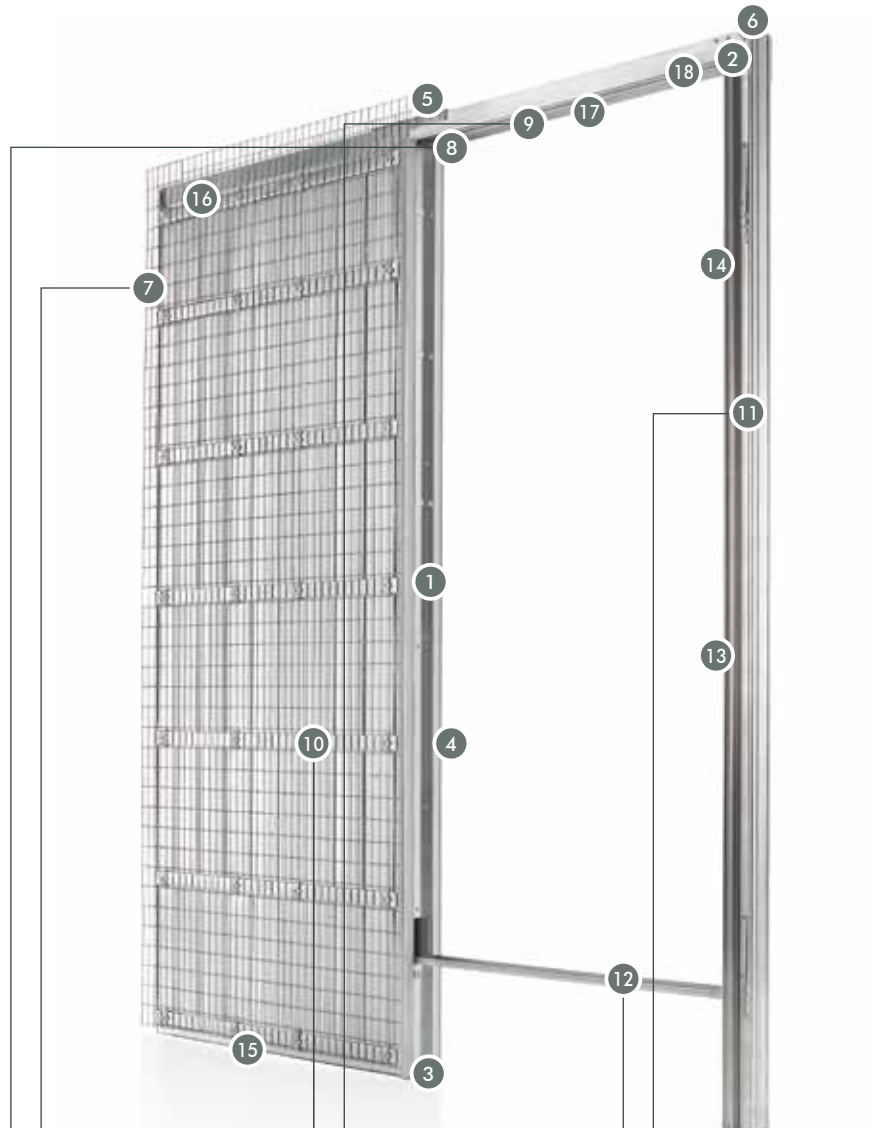
14 speciálně profilovaných příčných profilů (12 ve verzi sádkarton) z pozinkovaného 0,7 mm silného ocelového plechu garantují svým omega profilem vysokou odolnost proti bočnímu namáhání a zaručují stále vycentrovanou pozici dveří v pouzdře.

11. Dorazový díl z vytláčeného hliníku

Zaručuje stálý tvar, odolává jakýmkoli deformacím, částečně předomítnuto.

12. Rozpěra k vyrovnání pouzdra (patentováno)

Pozinkovaná rozpěra slouží k vyrovnání pouzdra a vymezení šířky průchodu ve fázi montáže.



Pouzdro pro posuvné dveře do SÁDROKARTONU



13. Šablona pro zámek
Výrazně zjednodušuje osazení zámku do pouzdra.

14. Transparentní těsnění na dorazovém dílu
Zcela průhledné a zlepšující nejen estetický dojem z dorazového dílu, ale také jeho funkčnost: gumové těsnění umožňuje tiché zavírání dveří.

15. Dolní příčná traverza
Zvyšuje robustnost a stálý tvar pouzdra.

16. Nastavitelný koncový doraz
Umožňuje nastavení čistého průchodu bez nutnosti demontáže dveřního křídla.

17. Pojezdové vozíčky s kuličkovými ložisky
Materiál z oceli potažený vlákny vyztuženým nylonem garantuje tichý a perfektní chod posuvných dveří. Standardní únosnost vozíčků je 80 kg, nadstandardní 120 kg.

18. Nastavitelný koncový doraz
Umožňuje nastavení polohy předního dorazu pro dokonalé zavření dveří.

4



Přední stojina z vytačovaného hliníku
Odolnost stavebního pouzdra je zvýšena o 40 % proti původní verzi. Riziko případných ohybů či deformací dílů pouzdra je tak citelně sníženo.

5



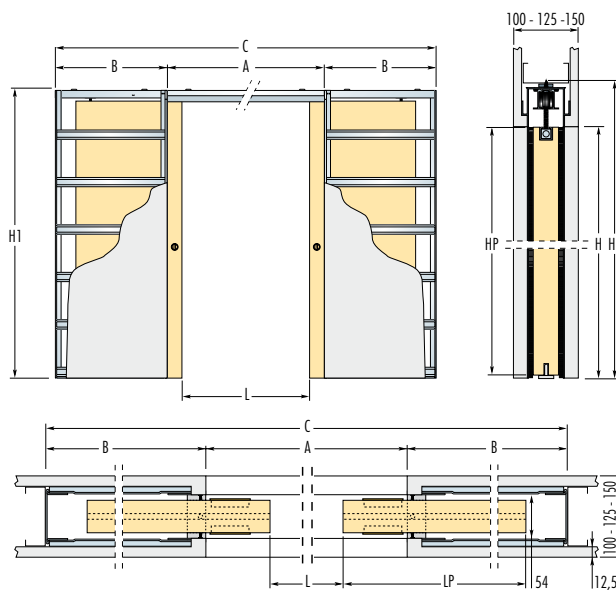
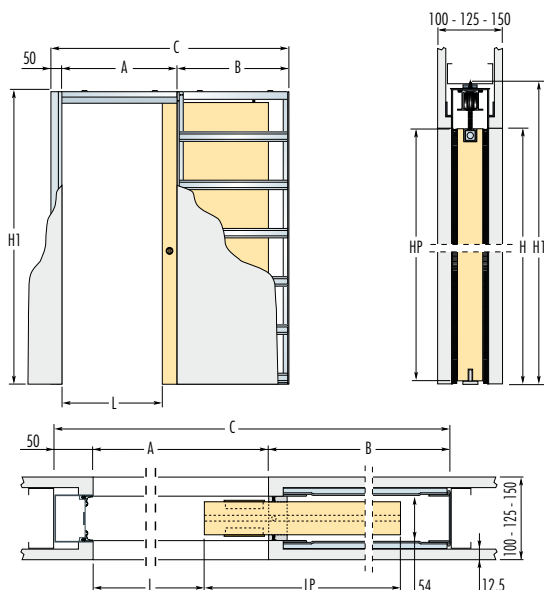
Zesílená vrchní spojka
Zaručuje vyšší tuhost a lepší propojení vrchní traverzy, pouzdra a dorazového dílu.

Zesílené upevňovací úhelníky
Zajišťují linearitu a zvyšují odolnost pouzdra (síla stěny 125mm, 150mm).

6



Vyztužené rohové spoje
v podobě úhelníků zajišťují vyztužení a trvalou pevnost pouzdra.



Standardní model JEDNOKŘÍDLÉ									Dveřní křídlo		Standardní model DVOUKŘÍDLÉ							
Průchod	Rozměry Pouzdra					Dokončená síla stěny	Vnitřek pouzdra	LP	HP	Průchod	Rozměry Pouzdra					Dokončená síla stěny	Vnitřek pouzdra	
L	A	B	C	H	H1				L	A	B	C	H	H1				
535	615	750	1415	1993	2053	100/125/150	54	650	1985	1070	1230	750	2730	1993	2053	100/125/150	54	
635	715	850	1615	1993	2053	100/125/150	54	750	1985	1270	1430	850	3130	1993	2053	100/125/150	54	
735	815	950	1815	1993	2053	100/125/150	54	850	1985	1470	1630	950	3530	1993	2053	100/125/150	54	
835	915	1050	2015	1993	2053	100/125/150	54	950	1985	1670	1830	1050	3930	1993	2053	100/125/150	54	
935	1015	1150	2215	1993	2053	100/125/150	54	1050	1985	1870	2030	1150	4330	1993	2053	100/125/150	54	
1035	1115	1250	2415	1993	2053	100/125/150	54	1150	1985	2070	2230	1250	4730	1993	2053	100/125/150	54	

Poznámky **Atypy:** kromě uvedených standardních velikostí dodáváme i atypické rozměry od čisté šířky průchodu (L) (verze jednokřídlé 535 do 1235mm)-(verze dvoukřídlé 1070 do 2470mm) a od čisté výšky průchodu 2100 do 2700mm. Atypická výroba je po 50mm.

- ▶ Od šířky průchodu (A) (verze jednokřídlé 1115mm)-(verze dvoukřídlé 2230mm) a od výšky průchodu (H) 2600mm je síla dokončené stěny 125, 150mm.
- ▶ Pouzdra jsou určena pouze pro dveře o max síle 40mm (tzn. hladké, profilované nebo se zapuštěným sklem).
- ▶ Standardní nosnost posuvných vozíčků je 80kg.

Rozměry pouzdra (mm)

DŮLEŽITÉ

- ▶ L - čistý dveřní průchod se odlišuje od rozměru "A" z bezpečnostních a technických důvodů, dveřní křídlo musí o 80 mm vyčnívat z pouzdra.
- ▶ V případě potřeby širšího čistého průchodu lze kdykoli přizpůsobit koncový doraz.
- ▶ Pokud se má dveřní křídlo kompletně otevřít, musí být spodní drážka dveří vyfrézována přes celou šířku.
- ▶ Vyfrézovaná spodní drážka dveřního křídla musí mít rozměr 7x15mm.

Verze SÁDROKARTON



- ▶ Držák skla z nerezavějící oceli
- ▶ Kartáčové lišty

VITRO

Adaptér pro celoskleněné dveře SYNTESIS® LINE

Adaptér pro celoskleněné dveře pro model SYNTESIS® LINE je složen z krytu držáku skla z nerezavějící oceli, svislých hliníkových kartáčových lišt pokrytých bílou fólií a s kartáčky v PVC, hliníkového zúženého dorazového dílu s gumovým těsněním pokrytého bílou fólií.

- ▶ VITRO je využitelné pro celoskleněné dveře do maximální tloušťky skla 10 mm (bez aplikací tavícího skla)
- ▶ Pro dokončenou zeď 100 mm (SDK), 108 mm (zdivo), 125 mm (zdivo a SDK)

*Eclisse
je chytré řešení*



Model SYNTESIS® LINE byl navržěn tak, aby vyhověl potřebám použití čistých linií v současných moderních interiérech.



Odstraněním obložky dodává SYNTESIS® LINE více volnosti.



Toto moderní řešení vás okouzlí elegancí a svým jednoduchým řešením.



Dvoukřídlé SYNTESIS® LINE provedení dovolí velkorysé průchody nabízející harmonické propojení dvou místností.



SYNTESIS® LINE, spojení techniky a designu.

Uvedená vyobrazení slouží výhradně ke znázornění našich produktů a jsou ilustrační. Eclisse Srl si vyhrazuje právo provádět úpravy, které mohou být nezbytné ke zlepšení výrobků bez předchozího upozornění; soulad obsahu tohoto katalogu si můžete ověřit přes call centrum společnosti. Eclisse Srl rovněž odmítá jakoukoli zodpovědnost za případné chyby v důsledku tiskové chyby, přepisu, nebo z jakéhokoli jiného důvodu. Katalog je platný od 04/2011

03/2011 © ECLISSE, veškerá práva vyhrazena - je zakázáno použití a nebo vydávání a to jak úplné nebo částečné mechanické nebo elektronické, textů, obrázků a nákrešů obsažených v této publikaci bez výslovného písemného souhlasu firmy ECLISSE. - 601006500

ECLISSE ČR, s.r.o.

V Mokřínách 8 - 147 00 Praha 4
Telefon: + 420 286 888 913
Mobil: + 420 603 453 645
Fax: + 420 286 580 174
info@eclisse.cz - www.eclisse.cz

Přednosti SYNTESIS® LINE

Minimalismus:

jen bez obložek a zárubní dosáhnete čistých linií a elegantního vzhledu.

Jednička na trhu:

bezobložkové pouzdro SYNTESIS® LINE nabízí jen ECLISSE vyrábějící stavební pouzdra již 22 let.

Snadná údržba:

žádné obložky a zárubně, žádné stírání prachu!



Společnost prověřena certifikátem jakosti
UNI EN ISO 9001



Záruční podmínky
naleznete na
www.eclisse.cz

PRODEJCE

